



**КОМИТЕТ ИМУЩЕСТВЕННЫХ ОТНОШЕНИЙ
АДМИНИСТРАЦИИ ПЕРМСКОГО МУНИЦИПАЛЬНОГО ОКРУГА**

РЕШЕНИЕ
о размещении объектов № 3132

Пермский край
Пермский округ

11.10.2024

Комитет имущественных отношений администрации Пермского муниципального округа разрешает Публичному акционерному обществу «Россети Урал» (ИНН 6671163413, ОГРН 1056604000970, почтовый адрес: 620026, г. Екатеринбург, ул. Мамина Сибиряка, д. 140)

размещение объекта: «Строительство ВЛ 0,4 кВ с установкой ПУ для электроснабжения села Платошино (4500099849) (Нагаев И.В.)»

на землях муниципальной собственности.

на срок бессрочно.

Местоположение: Пермский край, Пермский муниципальный округ, с. Платошино

Приложение: схема предполагаемых к использованию земель или земельных участков.

Особые условия использования:

1) При установке опор электросетевого хозяйства учесть параметры ширины проезда улично-дорожной сети, во избежание сужения полосы отвода дороги. Установить опоры на расстоянии не более 2 метров от границ земельного участка.

2) При условии получения разрешения на производство земляных работ.

Заместитель председателя комитета

Мерса
(подпись, печать)

М.В. Королева



Схема предполагаемых к использованию земель или части земельного участка

Объект: "Строительство ВЛ 0,4 кВ с установкой ПУ для электроснабжения села Платошино (4500099849) (Нагаев И.В.)"

Местоположение: Пермский край, Пермский муниципальный округ, с. Платошино

Площадь земель или части земельного участка, кв. м.: 216

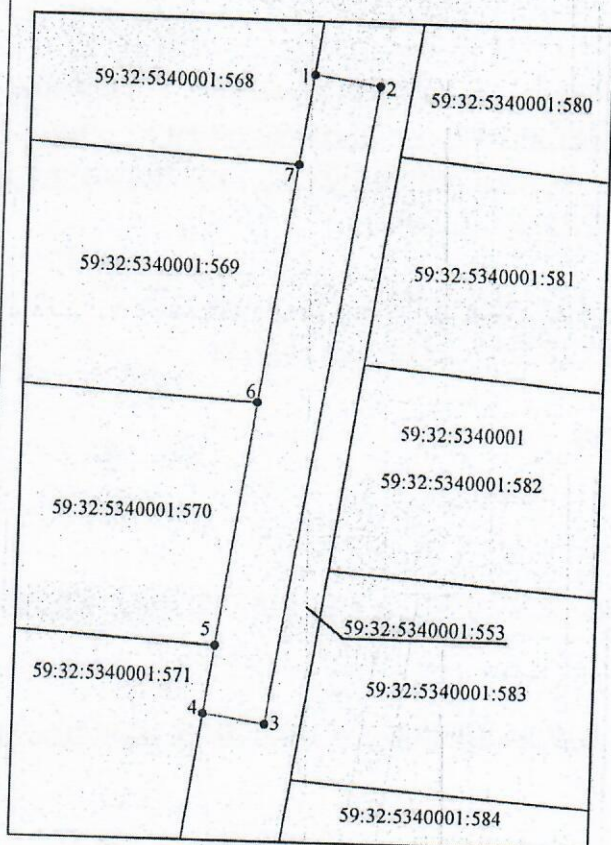
Категория земель: Земли населенных пунктов

Вид разрешенного использования земельного участка:

Цель использования: Под объекты инженерного оборудования электроснабжения (Строительство ВЛ 0,4 кВ с установкой ПУ для электроснабжения села Платошино (4500099849) (Нагаев И.В.))

Описание границ смежных землепользователей:

- от точки 1 до точки 4 по территории земельного участка с кадастровым номером 59:32:5340001:553;
- от точки 4 до точки 5 по границе земельного участка с кадастровым номером 59:32:5340001:571;
- от точки 5 до точки 6 по границе земельного участка с кадастровым номером 59:32:5340001:570;
- от точки 6 до точки 7 по границе земельного участка с кадастровым номером 59:32:5340001:569;
- от точки 7 до точки 1 по границе земельного участка с кадастровым номером 59:32:5340001:568



1:500

Каталог координат характерных точек		
Обозначение характерных точек границ	Координаты МСК-59, Зона 2, м.	
	X	Y
1	475916,19	2247796,54
2	475915,50	2247801,22
3	475869,11	2247794,40
4	475869,77	2247789,96
5	475874,63	2247790,65
6	475892,13	2247793,13
7	475909,58	2247795,60
1	475916,19	2247796,54

Условные обозначения:

- предполагаемые к использованию земли;
- существующая часть границы земельного участка, имеющиеся в ЕГРН сведения о которой достаточны для определения ее местоположения;
- граница кадастрового квартала;
- характерная точка границы испрашиваемого земельного участка;
- границы зон, с особыми условиями использования территории внесенные в ЕГРН;
- существующая часть границы здания, сооружения, объекта незавершенного строительства, имеющиеся в ЕГРН сведения о которой достаточны для определения ее местоположения;

Заявитель: _____

И.В. Нагаев

Субботин Д.А.